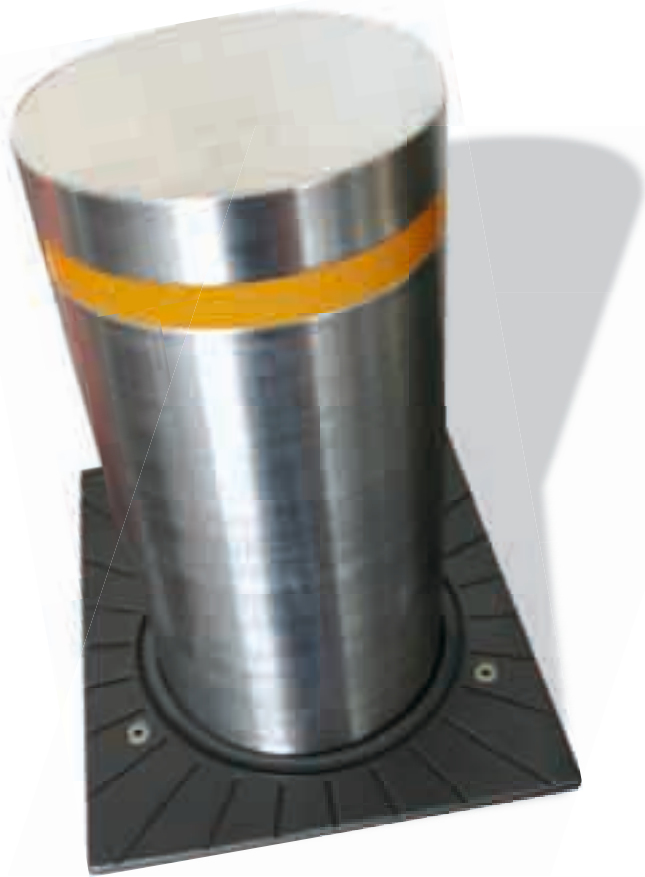


automatisch und
manuell versenkbar

Poller



Versenkbare Poller werden für die Zufahrtskontrolle, Verkehrslenkung oder Absperrung im öffentlichen, gewerblichen und privaten Bereich eingesetzt, z.B. Parkplätzen und Einzelstellplätzen, Zufahrten zu Anlagen, Gebäuden und Plätzen, Schutz vor Rammfahrzeugen oder Bereichsabspernung für Unbefugte. Unsere Produktpalette reicht hier vom einfachen Absperrpoller bis hin zu Hochsicherheitspollern, die in der Lage sind sensible Bereiche zu schützen und sogar LKWs aufzuhalten (LKW mit ca. 7 Tonnen und einer Geschwindigkeit von 50 km/h).

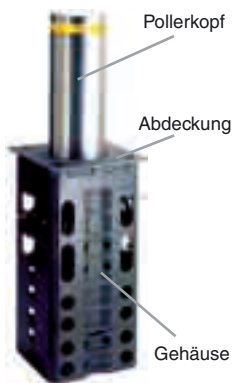
Die Besonderheiten:

- ✓ über 20-jährige Erfahrung des Herstellers URBACO
- ✓ Standardpoller voll funktionsfähig nach Aufprall eines PKW 1000 kg mit 50 km/h; Crashtest unter www.came-online.de
- ✓ getestete Laufleistung von 5 000 000 Zyklen
- ✓ Stahlguß bis 11 mm, bis 22 mm beim Hochsicherheitspoller
- ✓ patentiertes MONOBLOC System
- ✓ umweltfreundlich durch Pneumatik
- ✓ einfache Montage des Systems
- ✓ nutzbar mit den bekannten CAME Befehlsgeräten, Sicherheitseinrichtungen oder Parksyste men

Das MONOBLOC-Patent

Alle versenkbaren Poller der Generation 6 werden gemäß diesem Patent hergestellt. Sie bestehen aus nur drei soliden Strukturteilen aus Stahlguß: dem Pollerkopf, Gehäuse und der Abdeckung plus Mechanik und Zubehör; keine Schrauben, Schweißnähte, Bolzen oder sonstige bruchanfälligen Teile.

Hieraus resultiert die extreme Festigkeit und ungewöhnliche Widerstandskraft der Poller von URBACO. Die Installation und Wartung werden wesentlich vereinfacht. Es können bis zu 5 000 000 Laufzyklen erreicht werden ohne Reparaturen und/oder das Auswechseln von Teilen.



Crashtest bei Straßburg 2005:
PKW mit 1000 kg und 50 km/h fährt auf einen vollautomatisch versenkbaren Poller Modell Chateauf (250x500 mm) auf. Nach dem Crash war der Poller voll funktionsfähig und fuhr ohne Beeinträchtigung runter und wieder hoch.

Die Modelle

Diese Modelle sind in den Durchmessern 120, 200 und 250 mm und den Höhen 500 und 750 mm lieferbar. Die Standardfarbe ist RAL 7016. Andere RAL-Farben sind möglich.



Versenkbare Poller (nur Cylinder und Vendôme) für den **Hochsicherheitsbereich** auf Anfrage.



ACROPOLE

An die Antike angelehnte schmale, vertikale Rillen.



ATHENA

Das Modell ATHENA besitzt breite, vertikal verlaufende Kehlen.



CHATEAUNEUF

Die drei horizontal verlaufenden Kehlen dieses Modells sind ein optischer Blickfang.



CYLINDER

Eine glatte Oberfläche fügt dieses Modell dezent in seine Umgebung ein.



VENDÔME

Rostfreie Verkleidung aus Edelstahl. Neutral im Design und edel in der Erscheinung.



Die Standardanwendung der halbautomatisch versenkbaren Poller ist die Absperrung, d.h. sie sind ausgefahren. Bei dauerhafter Versenkung der Poller über längere Zeiträume wird eine Erhöhung des Wartungsintervalles erforderlich.

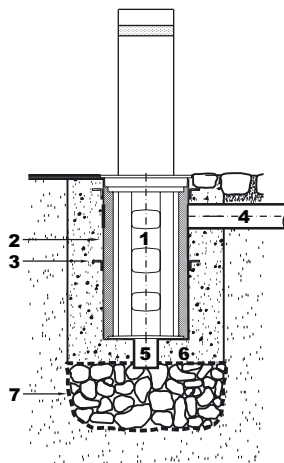


Um eine einwandfreie Funktionalität und Kompatibilität gewährleisten zu können, empfehlen wir, nur original CAME Produkte und Zubehör einzusetzen!

automatisch versenkbares System

Beispielinstallation:

- > Aushebung für die verlorene Schalung
- > Aushebung für das Leerrohr
- > Anlegen der Drainage
- > Anlegen des Betonfundamentes
- > Einlassen der Schalung und mit Beton umgießen
- > Versenken des MONOBLOC Elementes in der Schalung
- > Anschließen der Elektro- und Druckluftleitungen
- > Fixierung des Gehäuses in der Schalung mit Schaum
- > Installation der Steuerung, Kompressor
- > Anschluss der Elektro- und Druckluftleitungen an Steuerung und Kompressor
- > Test der Anlage



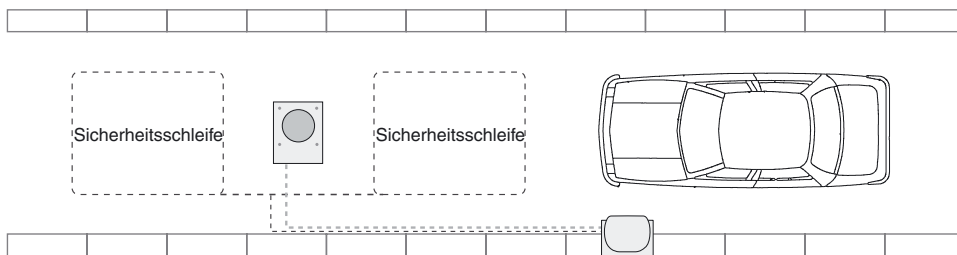
1. versenkbarer Poller
2. Beton
3. verlorene Schalung
4. Leerrohr für Elektro- und Luftdruckanschluss
5. Abflussrohr zur Drainage
6. Stahlbeton-Fundament
7. Drainage (Geotextil-Flies mit Kies - min. Wasserabfluss ca. 20 L in 5 min)

Beispielschema:

Ein Fahrzeug nähert sich der Einfahrt/Ausfahrt. Durch Bedienung des Befehlsgerätes wird der Poller hinunter gefahren. Nach Überfahren des Pollers fährt dieser automatisch wieder hinauf. Die Sicherheitsschleife verhindert ein Hinauffahren des Pollers, solange sich ein Fahrzeug über ihm befindet.

Konfiguration:

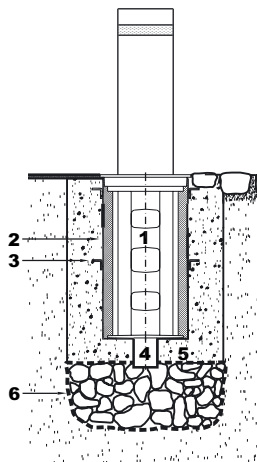
- 1x Poller
- 2x Induktionsschleife
- 1x 2-Kanal Detektor
- 1x Steuerung mit Kompressor
- 1x Funkempfänger
- 2x Ampel (optional)
- X Befehlsgeräte



manuell versenkbares System

Beispielinstallation:

- > Aushebung für die verlorene Schalung
- > Anlegen der Drainage
- > Anlegen des Betonfundamentes
- > Einlassen der Schalung und mit Beton umgießen
- > Versenken des MONOBLOC Elementes in der Schalung
- > Fixierung des Gehäuses in der Schalung mit Schaum
- > Test der Anlage



1. versenkbarer Poller
2. Beton
3. verlorene Schalung
4. Abflussrohr zur Drainage
5. Stahlbeton-Fundament
6. Drainage (Geotextil-Flies mit Kies - min. Wasserabfluss ca. 20 L in 5 min)



Das CAME Produktsortiment:

- > Drehtorantriebe
- > Schiebetorantriebe
- > Garagentorantriebe
- > Falttorantriebe
- > Sektionaltorantriebe
- > mechanisches Torzubehör
- > Automatiktürantriebe
- > Kettenbarrieren/Parkbügel
- > Schranken /Parksysteme
- > automatische Poller
- > Funkanlagen
- > Sicherheitszubehör

Ihr CAME Fachhändler: