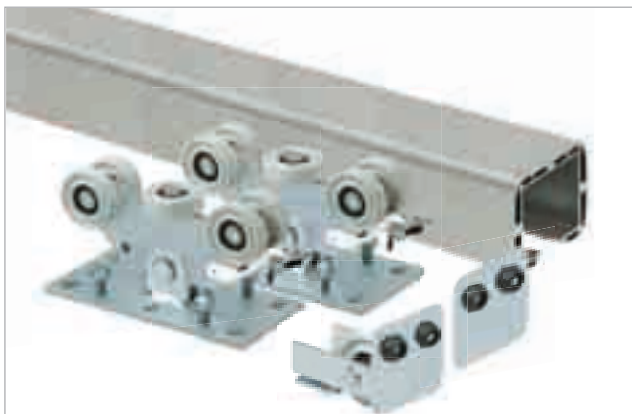


FI S100AL - das Aluminium-Laufwerk mit dem cleveren Bürstenkopfsystem. Bei jedem Lauf des Tores wird so die Lauffläche von Schmutzpartikeln befreit. Dadurch wird der leise und ruhige Lauf der Nylonrollen auf Dauer erhalten. Die Doppelrollenanordnung und die waagerechte Führungsrolle gewährleisten einen ausgeglichenen linearen Lauf. Die Schwenkeigenschaft des Rollenbockes gleicht während des Laufes auftretende Schwingungen aus.

FI S100AL - hochwertige Schiebetoranlagen im privaten Bereich günstig und schnell realisiert.

### Die Besonderheiten:

- ✓ mit cleverem Bürstenkopfsystem
- ✓ Profillänge 6 m
- ✓ schlanke Bauweise für elegante Tore
- ✓ Doppelrollenböcke schwenkbar - zum Ausgleich von Schwingungen
- ✓ Führungsrolle für linearen Lauf
- ✓ kugelgelagerte Rollen aus Nylon
- ✓ Führungslinien am Profil zur schnellen Anbringung von Torkörpern und Zahnstangen



### Laufwerk im Komplett-Set

bis 150 kg Torgewicht / 4,5 m Durchfahrt

#### Lieferumfang

- > 1 Laufschiene mit 6 m Länge
- > 1 Profilstück mit Puffer und Rolle
- > 1 Profilstück mit Puffer
- > 2 Doppelrollenböcke mit 5 Rollen und Bürstenkopfsystem

### optionales Zubehör

FI 05



Montageplatte für den Rollenbock  
Material: Edelstahl

FI 346 M



Auflaufschuh zur Entlastung des Tores in ZU-Stellung

FI 35 P



Auflaufrolle zur Entlastung des Tores in AUF-Stellung

FI 30 M

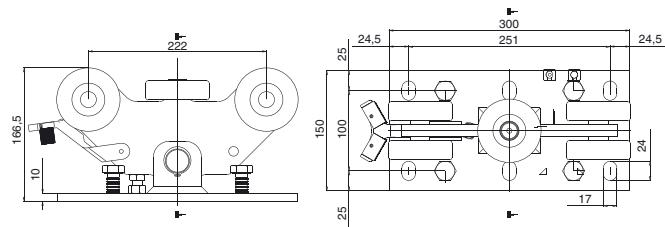


Einlaufgabel mit Rollen zur Fixierung des Tores in der Endlage.

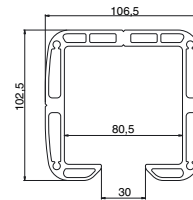


Um eine einwandfreie Funktionalität und Kompatibilität gewährleisten zu können, empfehlen wir, nur original CAME Produkte und Zubehör einzusetzen!

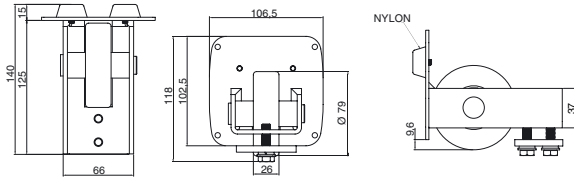
## Rollenbock



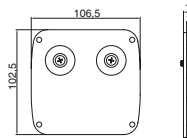
## Profil



## Profilendstück mit Rolle

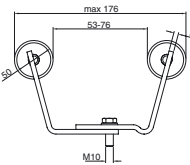
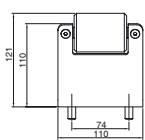


## Profilendstück ohne Rolle

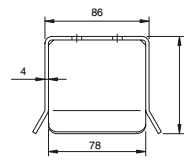
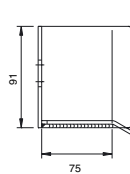
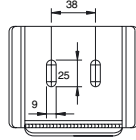


## optionales Zubehör

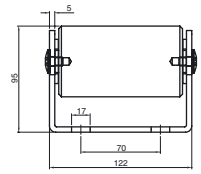
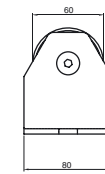
### FI 30 M



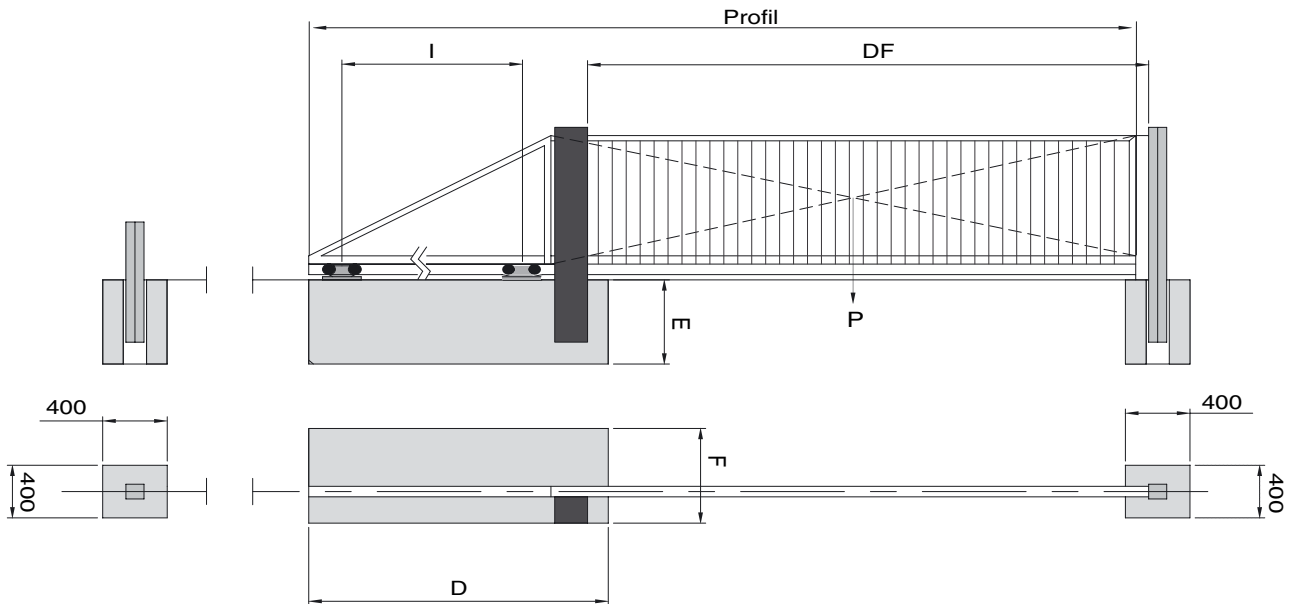
### FI 346 M



### FI 35P



## Systemzeichnung:



DF = 3 m / Profil 6 m

P	E	D	F	I
[kg]	[m]	[m]	[m]	[m]
100	1,06	0,92	0,80	0,42
150	0,81	1,11	0,80	0,61
200	0,81	1,35	0,60	0,85

DF = 4,5 m / Profil 6 m

P	E	D	F	I
[kg]	[m]	[m]	[m]	[m]
150	0,80	1,50	0,80	0,73



### Das CAME Produktsortiment:

- > Drehorantriebe
- > Schiebetorantriebe
- > Garagentorantriebe
- > Falttorantriebe
- > Sektionaltorantriebe
- > mechanisches Torzubehör
- > Automatiktürantriebe
- > Kettenbarrieren/Parkbügel
- > Schranken /Parksysteme
- > automatische Poller
- > Funkanlagen
- > Sicherheitszubehör

gefertigt nach  
ISO 9001 / ISO 14001



PRODUKT



### Ihr CAME Fachhändler: