

Komplett-Sets zur Drehtorautomatisierung | PowerPacks



Die CAME PowerPacks beinhalten serienmäßig alle Komponenten, vom Antrieb über Bedienelemente bis zum Zubehör, die zur Automatisierung von Toren benötigt werden.

Das faire Preis-Leistungsverhältnis im Set zur qualitativ hochwertigen Automatisierung von 1- oder 2-flügeligen Drehtoren im privaten Bereich. Die Antriebe mit Spindelmechanik werden oberflur an Pfosten und Torblatt montiert. Durch Drehung der Spindel verkürzt der Mitnehmer den Hub und das Tor öffnet sich.

PowerPacks für Drehtore - mit Spindelmechanik



KRONO A / B



Durch ihre Hammerschlagoptik und die schlanke Form sind die Antriebe der Serie KRONO optisch die perfekten Antriebe für schmiedeeiserne Drehtore bis 3 m Flügelänge und 400 kg Flügelgewicht.

Inhalt der PowerPacks

- > 2 selbsthemmende Antriebsmotoren KRONO
- > externe Motorsteuerung ZA Serie
- > Funkempfänger
- > Außenantenne
- > 1 Handsender 2-Kanal
- > Infrarot-Lichtschanke
- > Schlüsseltaster aP
- > Montagematerial



Powerpack KRONO B: Antriebe mit Endschaltern für Tor AUF-/ZU-Stellung und Steuerung ZA 3 mit Gehflügelfunktion.



MONOJET/MONOJET 24



Abb. MONOJET 24

MONOJET und MONOJET 24, die Allrounder für 1-flügelige Drehtore bis 3 m Flügelänge und 400 kg Flügelgewicht. Die PowerPacks sind wahlweise mit 24V oder 230V Antriebstechnologie erhältlich.

Inhalt der PowerPacks

- > selbsthemmender Antriebsmotor Serie ATI
- > externe Motorsteuerung ZL 170N oder ZA Serie
- > Funkempfänger
- > Außenantenne
- > 1 Handsender 2-Kanal
- > Infrarot-Lichtschanke
- > Schlüsseltaster aP
- > Montagematerial



Intensivnutzung, fein einstellbare Laufgeschwindigkeit und Kraftabschaltung sowie Soft-Stop.



bei MONOJET 24



JET/JET 24



Abb. JET 24

Mit den PowerPacks JET und JET 24 können universell 2-flügelige Drehtoranlagen bis 6 m Durchfahrt und 400 kg Flügelgewicht automatisiert werden. Auch hier haben Sie die Auswahl zwischen Antrieben mit 24V oder 230V Technologie.

Inhalt der PowerPacks

- > 2 selbsthemmende Antriebsmotoren Serie ATI
- > externe Motorsteuerung ZL 180 oder ZA 3
- > Funkempfänger
- > Außenantenne
- > 1 Handsender 2-Kanal
- > Infrarot-Lichtschanke
- > Schlüsseltaster aP
- > Montagematerial



Intensivnutzung, fein einstellbare Laufgeschwindigkeit und Kraftabschaltung sowie Soft-Stop.



bei JET 24



AMICO



Mit dem PowerPack AMICO können 2-flügelige Drehtoranlagen bis 1,8 m Flügelänge (ca. 3,6 m Durchfahrt) und 200 kg Flügelgewicht automatisiert werden. Mit der Steuerung ZL 90 kann der Torlauf im Setup-Modus selbstlernend eingestellt werden.

Inhalt der PowerPacks

- > 2 selbsthemmende Antriebsmotoren A 1824
- > externe Motorsteuerung ZL 90
- > Funkempfänger
- > Außenantenne
- > 1 Handsender 2-Kanal
- > Infrarot-Lichtschanke
- > Schlüsseltaster aP
- > Montagematerial



Intensivnutzung, fein einstellbare Laufgeschwindigkeit und Kraftabschaltung sowie Soft-Stop.



Der Inhalt der Komplettssets versteht sich als Grundausrüstung zur Automatisierung. Wenn eine erstellte Gefahrenanalyse die Erhöhung des Mindestschutzniveaus ergibt, kann die Installation weiterer Sicherheitselemente unumgänglich sein.

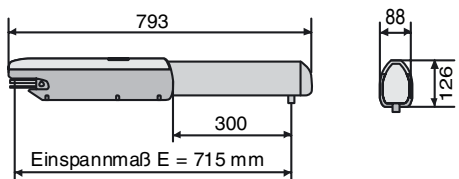


Um eine einwandfreie Funktionalität und Kompatibilität gewährleisten zu können, empfehlen wir, nur original CAME Produkte und Zubehör einzusetzen!

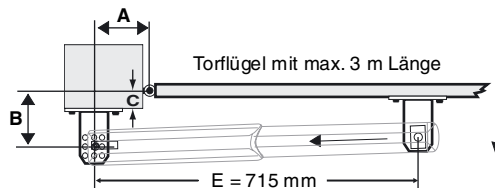
ATI: MONOJET - MONOJET24 - JET - JET24

Modell	Steuerung/Motor	Leistung max.	ED	Kraft max.	Laufzeit (90°)	Selbsthemmung	Endschalter	Flügelhöhe max.	Flügellänge max.	Flügelgewicht max.	Schutzart	Temp.-Bereich
A 3000A	230V / 230V	150W	50%	3000N	ca. 19 Sek.	ja	AUF/ZU	1,5 m	3,0 m	400 kg	IP 44	-20°C -> +55°C
A 3024N	230V / 24V	120W	intensiv	3000N	ca. 19-24 Sek.	ja	AUF*/Soft-Stop	1,5 m	3,0 m	400 kg	IP 44	-20°C -> +55°C

*Endschalter AUF nur mit ZL 180 möglich



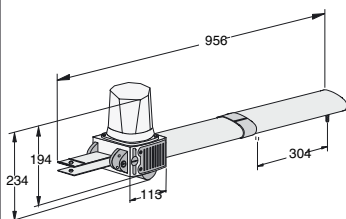
Torflügelänge	2 m	2,5 m	3 m
Torflügelgewicht	800 kg	600 kg	400 kg



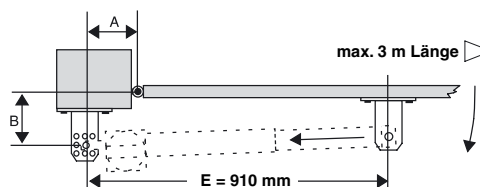
Öffnung	A (mm)	B (mm)	C (mm)
90°	130	130	60
110°	130	130	50
120°	130	110	50

KRONO: KRONO A - KRONO B

Modell	Steuerung/Motor	Leistung max.	ED	Kraft max.	Laufzeit (90°)	Selbsthemmung	Endschalter	Flügelhöhe max.	Flügellänge max.	Flügelgewicht max.	Schutzart	Temp.-Bereich
KRONO A	230V / 230V	130W	30%	3000N	ca. 22 Sek.	ja	nein	1,5 m	3,0 m	400 kg	IP 54	-20°C -> +55°C
KRONO B	230V / 230V	130W	30%	3000N	ca. 22 Sek.	ja	AUF/ZU	1,5 m	3,0 m	400 kg	IP 54	-20°C -> +55°C



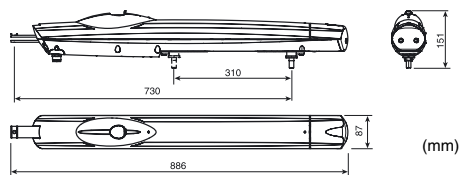
Torflügelänge	2 m	2,5 m	3 m
Torflügelgewicht	800 kg	600 kg	400 kg



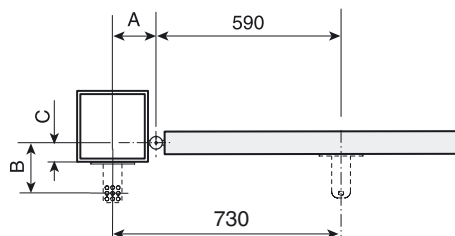
Öffnung	A (mm)	B (mm)	C (mm)
90°	130	130	60
110°	130	130	50
120°	130	110	50

A1824: AMICO

Modell	Steuerung/Motor	Leistung max.	ED	Kraft max.	Laufzeit (90°)	Selbsthemmung	Encoder	Flügelhöhe max.	Flügellänge max.	Flügelgewicht max.	Schutzart	Temp.-Bereich
A1824	230V / 24V	100W	intensiv	2000N	einstellbar	ja	AUF/ZU	1,5 m	1,8 m	200 kg	IP 44	-20°C -> +55°C



Torflügelänge	1 m	1,5 m	1,8 m
Torflügelgewicht	250 kg	215 kg	200 kg



Öffnung	A (mm)	B (mm)	C (mm)
90°	130	130	60
120°	130	110	50



Bei der Automatisierung einer Toranlage sind die derzeit gültigen Sicherheitsvorschriften zu beachten.



Das CAME Produktsortiment:

- > Drehtorantriebe
- > Schiebetorantriebe
- > Garagentorantriebe
- > Falttorantriebe
- > Sektionaltorantriebe
- > mechanisches Torzubehör
- > Automatiktürantriebe
- > Kettenbarrieren/Parkbügel
- > Schranken /Parksysteme
- > automatische Poller
- > Funkanlagen
- > Sicherheitszubehör

gefertigt nach
ISO 9001 / ISO 14001



PRODUKT
CE

Ihr CAME Fachhändler: